

# DAIYA-TYPE PLIERS DS-115TZ / DS-150TZ / DS-175TZ / DS-215TZ

## あらゆるネジを外せる プ라이어シリーズ

- トラスねじにも対応した新設計のたて溝
- くいつきやすい先端形状とダイヤ型による3点支持で確実につかみまます
- 高周波焼入れで、先端を硬く加工しました



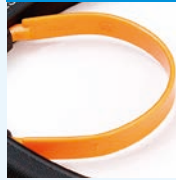
### ミニトラスねじプライヤー 115mm DS-115TZ 全長115mm! 65gで超軽い

**静電気対策品**



**極小ねじが外せる**

プラスチックパネ



やわらかい感触と耐久性に優れたプラスチックパネ (コイルパネの約10倍)

ESD対応 静電気対策グリップ



ESDとは・・・  
静電気放電のこと。Electro-Static Dischargeの略。  
電子機器への作業現場における静電気放電は、重大な損傷を与え慎重かつ適正な対策を取る必要があります。

静電気対策品として ESD対応エラストマー樹脂グリップの採用 表面抵抗値 $1 \times 10^9 \sim 10^{10} \Omega/\text{sq}$ .

**DS-115TZ**

材料: S58C  
硬さ(HRC): 50~58(くわえ部)  
グリップ: エラストマー樹脂  
パネ: プラスチック

JAN: 4960225 170086

品番	呼び寸法 (mm)	A (mm)	B (mm)	C (mm)	D (mm)	E (mm)	F (mm)	G (mm)	H (mm)	使用範囲		製品重量 (g)	パッケージサイズ 高さ×巾×厚さ (mm)	入数	定価(円)一丁当り (税抜価格)
										トラスねじ	なべねじ				
DS-115TZ	115	116.5	48	80	10.5	7.5	-	4	4.5	M2	M1~M2.6	65	180×80×14	6	3,490

### ダイヤ型トラスねじプライヤー DS-150TZ / 強力トラスねじプライヤー DS-175TZ



**つぶれたトラスねじも外せる!**

**DS-150TZ**

材料: S58C  
硬さ(HRC): 50~58(くわえ部)  
グリップ: エラストマー樹脂

JAN: 4960225 170062

**DS-175TZ**

材料: S58C  
硬さ(HRC): 50~58(くわえ部)  
グリップ: エラストマー樹脂

JAN: 4960225 170079

<b>たて溝</b>	<b>くいつきやすい先端形状</b>	<b>3点でがっちり保持!</b>	<b>3ヶ所のくわえ部</b>	<b>こんなねじもOK!</b> <b>トラスねじ</b>
------------	--------------------	-------------------	-----------------	----------------------------------

品番	呼び寸法 (mm)	A (mm)	B (mm)	C (mm)	D (mm)	E (mm)	F (mm)	G (mm)	H (mm)	使用範囲		製品重量 (g)	パッケージサイズ 高さ×巾×厚さ (mm)	入数	定価(円)一丁当り (税抜価格)
										トラスねじ	なべねじ				
DS-150TZ	150	150	52	98	15.3	9.4	-	4.5	-	M2~M4	M1.6~M6	125	207×70×15	6	3,160
DS-175TZ	175	175	49	126	22	12.5	-	4.5	9.4	M2~M4	M1.6~M6	240	216×77×18	6	3,850

### 強力トラスねじプライヤー 215mm DS-215TZ 全長215mmで強力に回す



**業界最大級のねじ外し工具**

落下防止ストラップ穴



安全作業のための落下防止用具が取り付け可能

力が入る 幅狭設計



ハンドルの幅が狭いことで、握りやすく手がつかれにくい

**DS-215TZ**

材料: S58C  
硬さ(HRC): 50~58(くわえ部)  
グリップ: エラストマー樹脂

JAN: 4960225 170093

品番	呼び寸法 (mm)	A (mm)	B (mm)	C (mm)	D (mm)	E (mm)	F (mm)	G (mm)	H (mm)	使用範囲		製品重量 (g)	パッケージサイズ 高さ×巾×厚さ (mm)	入数	定価(円)一丁当り (税抜価格)
										トラスねじ	六角ねじ				
DS-215TZ	215	215	51	157	27	13	-	8	11	M2~M6	M5~M8	350	256×77×20	6	4,730

※グリップは絶縁体ではありません。電源を切ってください。